

## Оценка качества результатов освоения образовательных программ ДО за 2021-2022 учебный год

В детском саду реализуются:

- Основная образовательная программа дошкольного образования МБДОУ ЦРР Д/С № 6;
- Адаптированная основная образовательная программа дошкольного образования детей с тяжелыми нарушениями речи;
- Адаптированная основная образовательная программа дошкольного образования детей дошкольного возраста с задержкой психического развития
- Адаптированная основная образовательная программа дошкольного образования для детей дошкольного возраста с нарушениями опорно-двигательного аппарата.

Программы разработаны в соответствии с требованиями Федерального государственного образовательного стандарта дошкольного образования.

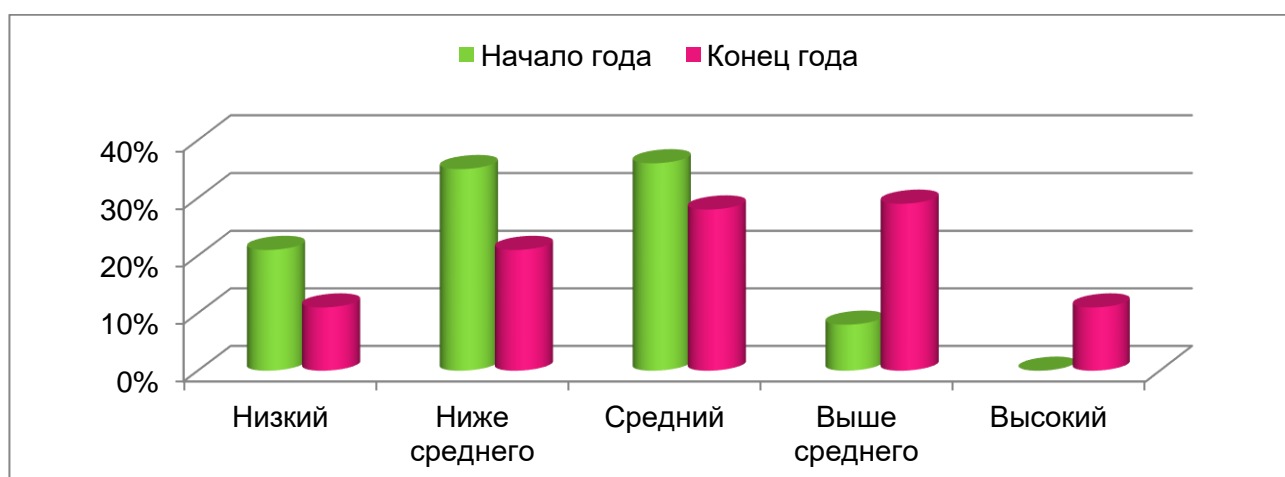
При планировании содержания педагогической работы в каждой возрастной группе специалисты и воспитатели учитывают результаты диагностического обследования группы и каждого ребенка с целью определения или корректировки планов коррекционно-развивающей и воспитательно-образовательной работы. С этой целью все педагоги ДОУ ведут диагностические карты учета развития каждого ребенка в течение всего времени пребывания ребенка в детском саду. Карта включает критерии и показатели развития ребенка по всем видам деятельности.

Мониторинг образовательной деятельности проводится три раза в год, что позволяет увидеть достижения ребенка, перспективу его развития и вносить своевременные коррективы в индивидуальный маршрут развития ребенка.

### Мониторинг освоения образовательных программ (по образовательным областям)

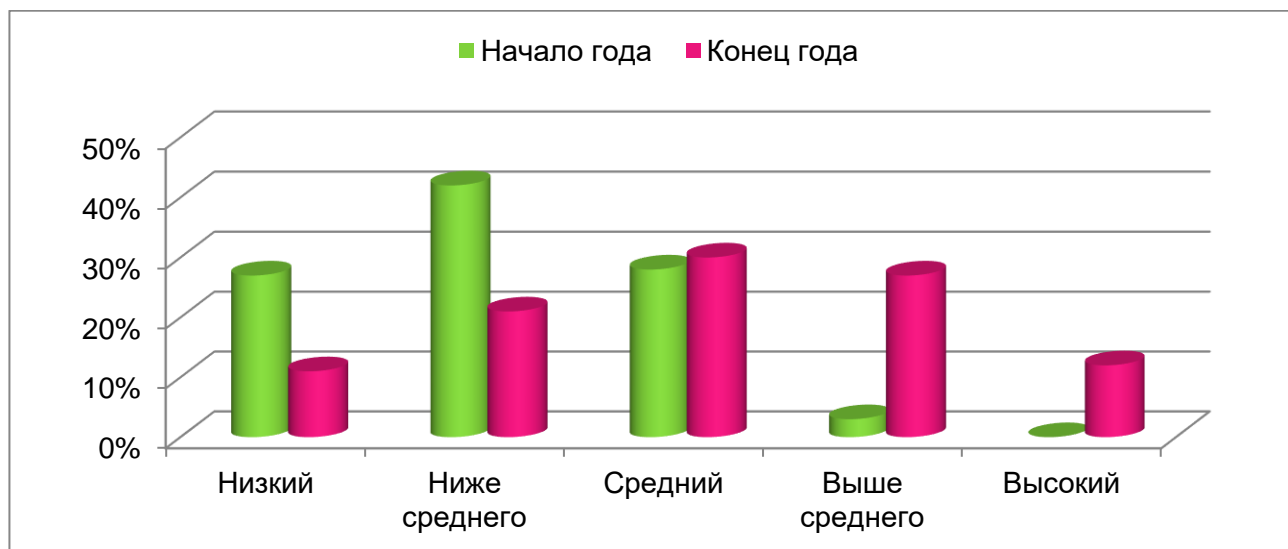
#### Социально-коммуникативное развитие

	Всего детей	Низкий уровень		Ниже среднего		Средний уровень		Выше среднего		Высокий уровень	
		детей	%	детей	%	детей	%	детей	%	детей	%
<b>Начало года</b>	164	35	21	57	35	59	36	13	8	-	-
<b>Конец года</b>	179	20	11	36	21	50	28	52	29	19	11
Качественный показатель						121/ 68%					



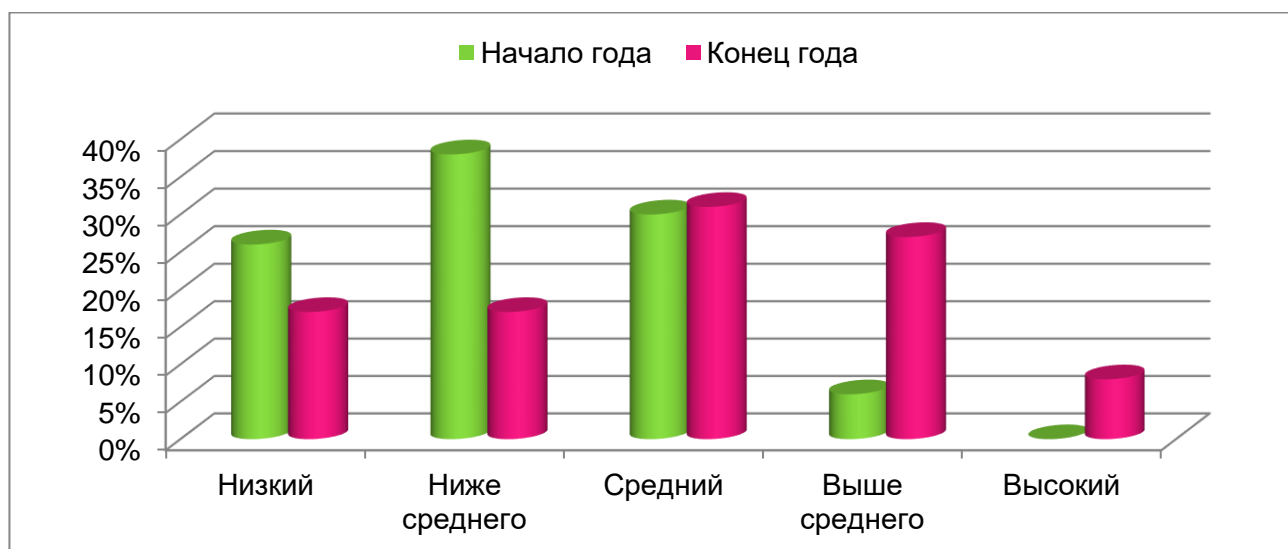
### Познавательное развитие

	Всего детей	Низкий уровень		Ниже среднего		Средний уровень		Выше среднего		Высокий уровень	
		детей	%	детей	%	детей	%	детей	%	детей	%
Начало года	164	44	27	69	42	46	28	5	3	-	-
Конец года	179	20	11	38	21	54	30	47	27	20	12
Качественный показатель						121 / 68%					



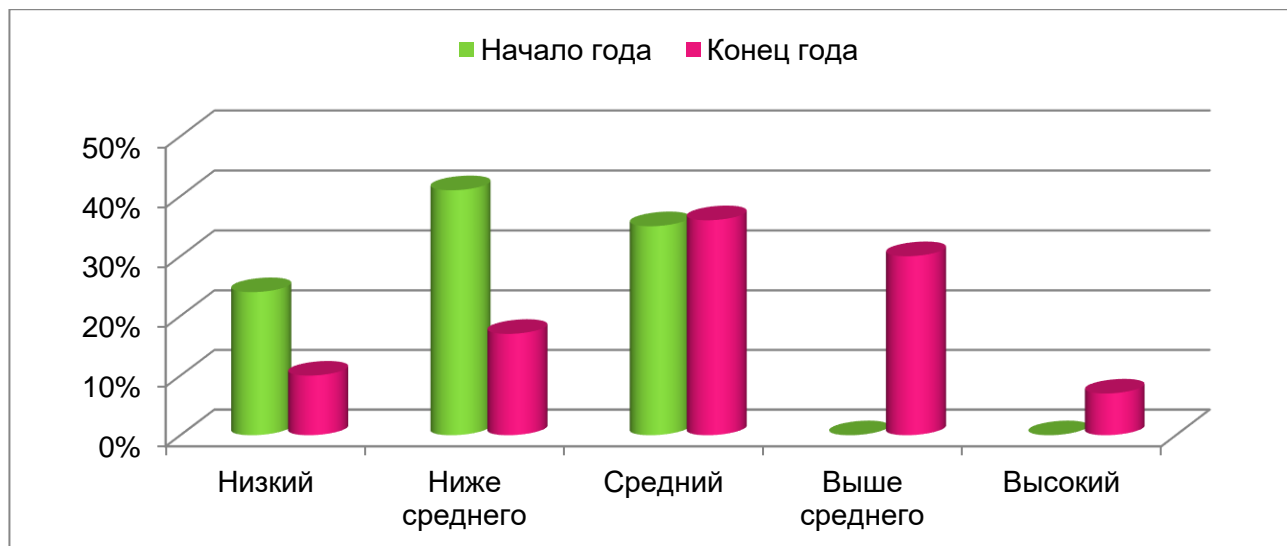
### Речевое развитие

	Всего детей	Низкий уровень		Ниже среднего		Средний уровень		Выше среднего		Высокий уровень	
		детей	%	детей	%	детей	%	детей	%	детей	%
Начало года	164	43	26	62	38	50	30	9	6	-	-
Конец года	179	30	17	30	17	56	31	48	27	15	8
Качественный показатель						119 / 66%					



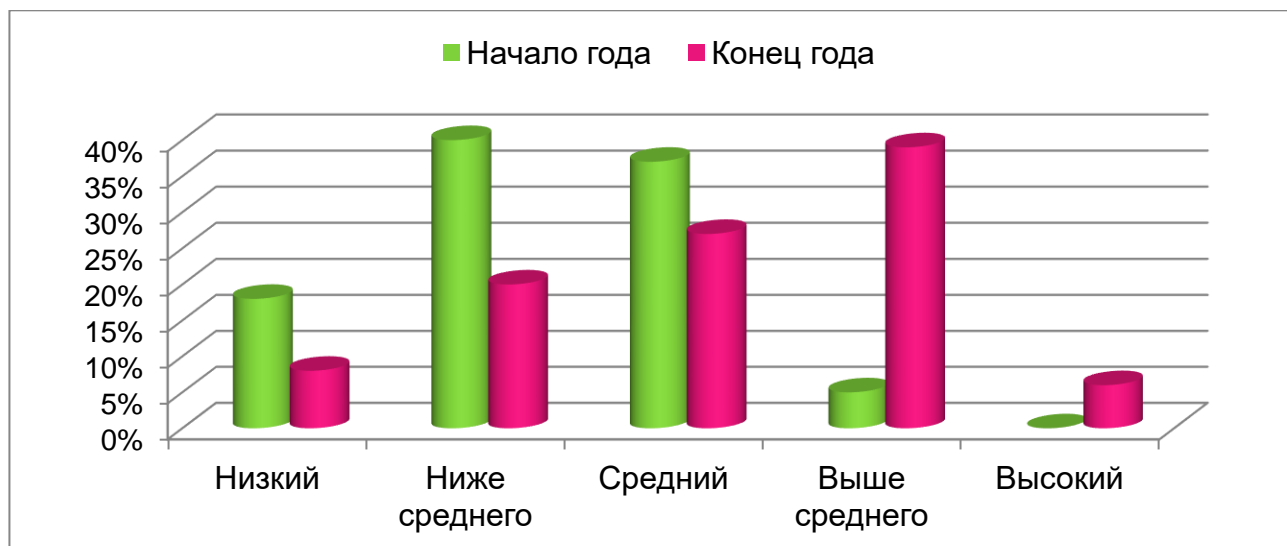
### Художественно-эстетическое развитие

	Всего детей	Низкий уровень		Ниже среднего		Средний уровень		Выше среднего		Высокий уровень	
		детей	%	детей	%	детей	%	детей	%	детей	%
Начало года	164	40	24	68	41	57	35	-	-	-	-
Конец года	179	18	10	31	17	64	36	54	30	12	7
Качественный показатель						130/ 73%					



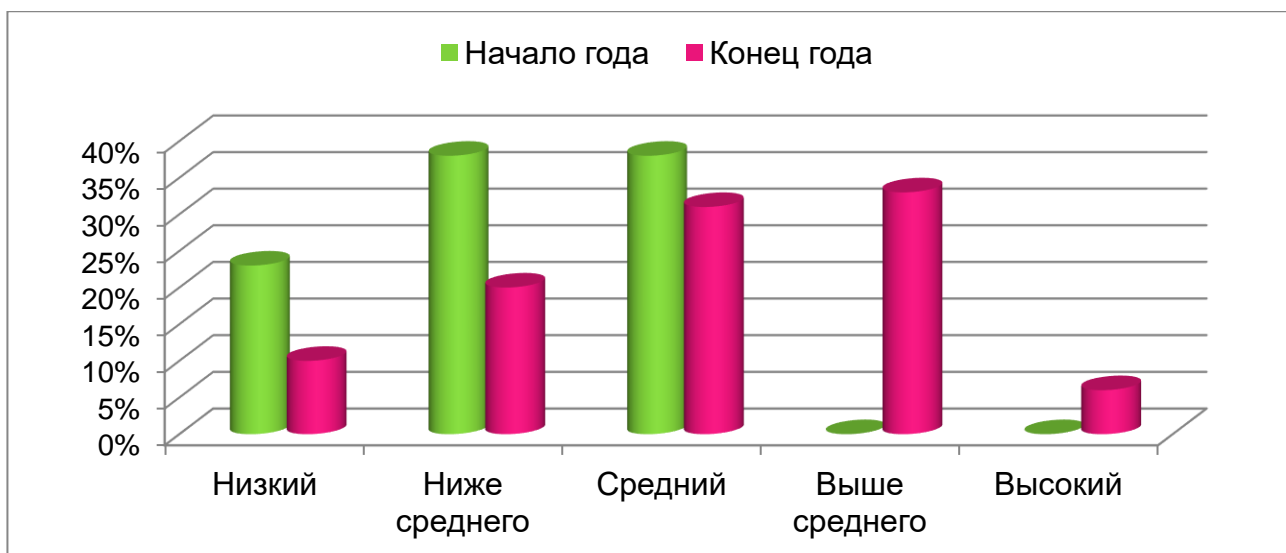
### Физическое развитие

	Всего детей	Низкий уровень		Ниже среднего		Средний уровень		Выше среднего		Высокий уровень	
		детей	%	детей	%	детей	%	детей	%	детей	%
Начало года	164	30	18	66	40	61	37	7	5	-	-
Конец года	179	14	8	36	20	49	27	70	39	10	6
Качественный показатель						129/ 72%					



## Общая динамика

	Всего детей	Низкий уровень		Ниже среднего		Средний уровень		Выше среднего		Высокий уровень	
		детей	%	детей	%	детей	%	детей	%	детей	%
Начало года	164	37	23	62	38	64	38	1	1	-	-
Конец года	179	18	10	36	20	55	31	59	33	11	6
Качественный показатель						125/ 70%					



В среднем по группам динамика развития детей составила:

Гр.№1	Гр.№2	Гр.№3	Гр.№4	Гр.№5	Гр.№6	Гр.№7	Гр.№8	Гр.№9	Гр.№10	Гр.№11
+2,0	+0,6	+0,8	+1,0	+0,8	+0,7	+0,6	+0,5	+1,1	+0,7	+0,7

Сформированность у выпускников предпосылок к учебной деятельности  
(май 2022 г.)

Образовательные области	Сред. балл	Высокий уровень		Выше среднего		Средний уровень		Ниже среднего		Низкий уровень	
		детей	%	детей	%	детей	%	детей	%	детей	%
Познавательное развитие	3,3	10	22%	12	27%	12	27%	20	8%	3	6%
Речевое развитие	3,1	2	4%	21	48%	13	29%	3	6%	6	13%
Социально-коммуникативное развитие	3,2	6	13%	17	39%	11	24%	9	20%	2	4%
Художественно-эстетическое развитие	3,3	7	16%	18	40%	10	22%	8	18%	2	4%
Физическое развитие	3,1	1	2%	17	39%	15	33%	10	22%	2	4%

<b>Итоговый показатель (уровень)</b>	<b>3,2</b>	3	6%	20	46%	10	22%	10	22%	2	4%
--------------------------------------	------------	---	----	----	-----	----	-----	----	-----	---	----

<b>Уровень развития</b>	<b>Кол-во выпускников</b>		<b>Качественный показатель</b>	
<b>Высокий уровень</b>	3	6,7%	<b>33</b>	<b>73,3%</b>
<b>Уровень выше среднего</b>	20	44,4%		
<b>Средний уровень</b>	10	22,2%		
<b>Уровень ниже среднего</b>	10	22,2%		
<b>Низкий уровень</b>	2	4,4%		

(Прим.: низкий уровень освоения у 2 детей-инвалидов: НИ, РАС)